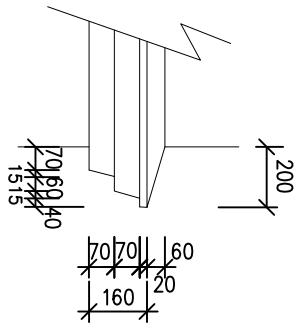
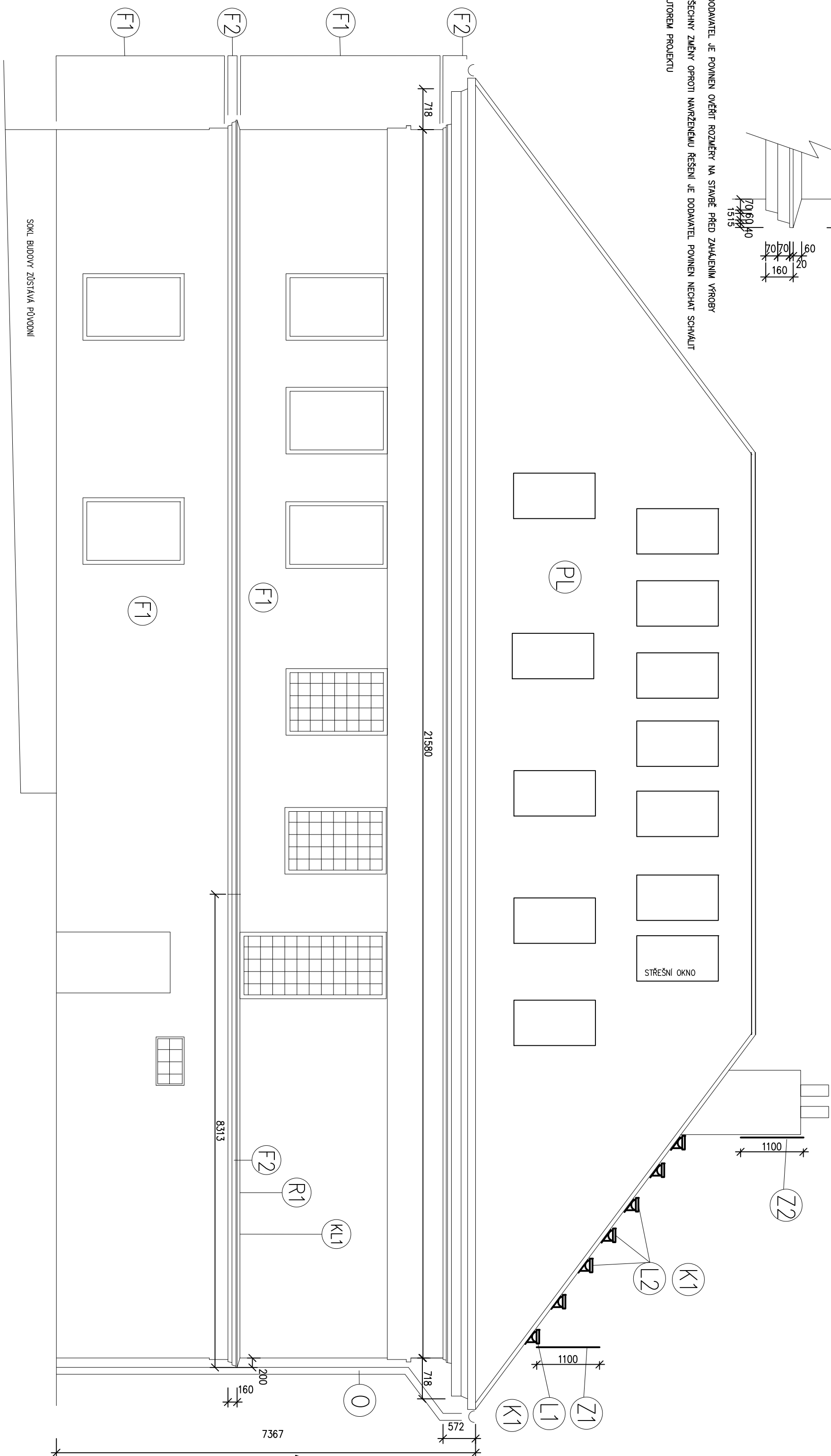


DETAIL PROFILACE ŘÍMSY



DODAVATEL JE POVINNEN OVĚŘIT ROZMĚRY NA STAVBĚ PŘED ZAHÁJENÍM VÝROBY
VŠECHNY ZMĚNY OPROTÍ NAVRŽENÉMU ŘEŠENÍ JE DODAVATEL POVINNEN NECHAT SCHVÁLIT
AUTOREM PROJEKTU



LEGENDA

- | | |
|-----|--|
| L1 | ROŠT POCHŮZNÉ LÁVKY Š=250mm, DL=1500mm |
| L3 | ROŠT POCHŮZNÉ LÁVKY Š=250mm, DL=800mm |
| Z1 | ROHOVÉ ZABRADLÍ POCHŮZNÉ LÁVKY V=1100mm, DL=800mm |
| Z2 | ROHOVÉ ZABRADLÍ POCHŮZNÉ LÁVKY V=1100mm, DL=1000mm |
| L2 | ROŠT POCHŮZNÉ LÁVKY Š=250mm, DL=500mm |
| K1 | VZPĚRA LÁVKY V SADĚ S KOLEBKOU A KOTVÍCÍM PLECHEM |
| K2 | VZPĚRA LÁVKY NA STĚNU KOMÍNA |
| PL | PLECHOVÁ ŠABLONA S DRÁŽKOU |
| F1 | FASÁDNÍ NÁTĚR ODSŤIN RAL 1013 PERLOVÁ BÍLÁ |
| F2 | FASÁDNÍ NÁTĚR ODSŤIN RAL 3012 ČERVENOBEŽOVÁ |
| K11 | DOPLNĚNÍ CHYBĚJÍCÍ ČÁSTI ŘÍMSY PZ PLECH
POVRCHOVÉ UPRAVENO PE25, ODSŤIN RAL 3011 TMAVĚ ČERVENÁ |
| R1 | DOPLNĚNÍ CHYBĚJÍCÍ ČÁSTI ŠTUKOVÉ ŘÍMSY
KOTVENO KE ZDIVU NEREZOVÝMI SPOJAMI, PROFILACE
JAKO TVAROVÁ REPLIKA DOCHOVANÝCH ČÁSTÍ ŘÍMSY |

POZNÁMKA: VYROBAZENÍ PRÁKŮ JE POUZE ILLUSTRACÍ
VŠECHNY STRČENÉ PRÁKY MUSÍJÍ MÍT CERTIFIKÁT A PROHLÁŠENÍ O SHODĚ
VŠECHNY NÁTERY MUSÍJÍ MÍT CERTIFIKÁT A PROHLÁŠENÍ O SHODĚ

DODAVATEL JE POVINEN OVĚŘIT ROZMĚRY NA STAVBĚ PŘED ZAHÁJENÍM VÝROBY
VŠECHNY ZMĚNY OPROTI NAVRŽENÉMU ŘEŠENÍ JE DODAVATEL POVINEN NECHAT SCHVÁLIT
AUTOREM PROJEKTU

Město Doksy, se sídlem městského úřadu náměstí Republiky 193, 472 01 Doksy Česká republika						Investice:	
Projevy:							
D.1.1. STAVEBNÍ ČÁST							
projektant	veall	odpočetky projektant	vedoucí projektant				
Ing.arch.ST.KOPECKÝ			Ing.arch.ST.KOPECKÝ				
SÚ: Doksy	Kd: Doksy	parc.: 485					
datum: 02/2021				autorizace:			
formát: A1							
skupin: Pp, DPS							
mřížkov: 1:50							
zón.c.: 2021.11.2							
č.význam: č.výstav:							
11							
zhot:				datum schválení:			
D.1.1.							